

Willkommen in  
Frankfurt Nord

GLOBAL  
SWITCH







# IN UNSEREM RECHENZENTRUMS- CAMPUS FRANKFURT FINDEN SIE BESTE VERBINDUNGEN

Global Switch Frankfurt Nord erweitert das bestehende Rechenzentrum um 11.862 m<sup>2</sup> kritische Infrastruktur der internationalen Spitzenklasse, unterstützt durch eine zusätzliche Stromkapazität von 14 MVA.

Unter den Finanzzentren der Welt ist Frankfurt eines der wichtigsten, auf dem europäischen Festland sogar die unbestrittene Nummer eins. Zudem ist Frankfurt zentral in Deutschland gelegen und damit für internationale Unternehmen das Tor zur größten Volkswirtschaft Europas. Die meisten großen deutschen Finanzinstitute haben in Frankfurt ihre Zentrale. Da die Stadt zugleich für ihre hervorragende Telekommunikations- und Energieinfrastruktur bekannt ist, haben zudem auch einige der weltweit führenden Unternehmen Frankfurt zu ihrem europäischen Hauptsitz gemacht.

Wie alle Rechenzentren von Global Switch besitzt auch Frankfurt Nord eine sehr hohe Verfügbarkeit. Unternehmen profitieren von einer hohen Skalierbarkeit, flexiblen Lösungen sowie von zahlreichen Connectivity-Möglichkeiten. Der Campus erfüllt branchenführende Standards bei Betriebs- und Umweltmanagementverfahren und wird gemäß der Tier III+-Kriterien betrieben.

Das Rechenzentrum bietet verschiedene Optionen der Stromversorgung basierend auf zwei separaten Zugängen. Lösungen mit hoher Dichte sind Standard und Unternehmen erhalten die notwendige Flexibilität, um eine Vielzahl von Anforderungen zu erfüllen.



EIN RECHENZENTRUM  
DER SPITZENKLASSE



BETRIEBLICHE  
EXZELLENZ



HOHE  
NETZWERKDICHTE



ANBINDUNG  
AN DIE CLOUDS



CARRIER-  
NEUTRAL



MASSGESCHNEIDERTE  
LÖSUNGEN



# SCHLIESSEN SIE SICH UNSEREM GLOBALEN NETZWERK AN

Wir sind in Europa und in der Region Asien-Pazifik der führende Eigentümer und Betreiber großflächiger, Carrier- und Cloud-neutraler Rechenzentren.

1998 gegründet, bieten wir einen maßgeschneiderten Service über unser Netzwerk an Hyperscale Carrier- und Cloud-neutralen Rechenzentren an.

Alle unsere Rechenzentren liegen strategisch günstig in der Nähe wichtiger internationaler Wirtschafts- und Connectivity-Zentren, bieten sichere und hochverfügbare Lösungen mit skalierbaren Kapazitäten und arbeiten nach den Tier III+ Standards.



01



02



03



04



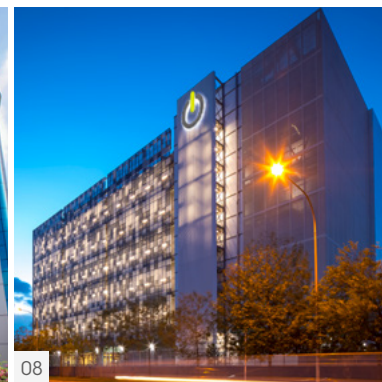
05



06



07



08



09

## GLOBAL SWITCH AUF EINEN BLICK

- Ein starkes Netzwerk aus Rechenzentren der Spitzenklasse
- Standorte mit geringen Latenzzeiten in Tier-1-Märkten in der Nähe von Wirtschaftszentren, Kommunikations- und Internet-Hubs
- Ein vielfältiges Ökosystem samt den weltweit führenden Connectivity und Cloud Service Providern sowie weltweit tätigen Systemintegratoren und Spezialisten für Finanzdienstleistungen
- Bessere Energieeffizienz durch Größenvorteile und dadurch geringere Gesamtkosten
- Erstklassige Stromversorgung mit Redundanzen auf allen wichtigen Ebenen
- Modernste Sicherheits- und Überwachungssysteme (24x7x365)
- Branchenführende Zuverlässigkeit mit passenden Optionen für geschäftskritische Umgebungen
- Investment-Grade-Ratings von Fitch, Moody's und Standard & Poor's
- Erfahrenes Führungsteam mit langjähriger Branchenkenntnis

01 FRANKFURT SÜD

02 AMSTERDAM WEST

03 LONDON CAMPUS

04 MADRID

05 PARIS CAMPUS

06 HONG KONG

07 SINGAPUR TAI SENG

08 SINGAPUR WOODLANDS

09 SYDNEY CAMPUS\*

\* konsolidierte Konzerneinheit





# IM HERZEN DER FINANZWELT EUROPAS

In der Nähe des Bankenviertels, der Stadtmitte und des internationalen Flughafens Frankfurt gelegen, bietet Global Switch Frankfurt Nord Kunden eine einzigartige Möglichkeit, ihre Präsenz Mitten im Herzen Europas zu etablieren und auszubauen.

Global Switch besitzt und betreibt Rechenzentren in vielen strategisch wichtigen Kommunikations- und Finanzzentren weltweit. Frankfurt ist prädestiniert für weiteres Wachstum. Aus diesem Grund haben wir uns für den Bau eines zweiten Rechenzentrums entschieden.

Die Anwesenheit der Europäischen Zentralbank, der Deutschen Bundesbank, Filialen ausländischer Zentralbanken und zahlreicher nationaler und internationaler Finanzinstitute untermauern den Status der Stadt als wichtigstes Finanzzentrum auf dem europäischen Festland. Frankfurt ist auch Sitz der Deutschen Börse AG, die neben New York, London und Tokio zu den größten der Welt gehört.

Frankfurt hat eines der verkehrsreichsten Transportnetze der Welt. Am internationalen Flughafen starten Passagiere zu 250 Zielen.

Das Rechenzentrum Frankfurt Nord nutzt direkte Glasfaserverbindungen mit Frankfurt Süd. Kunden können sich so unkompliziert mit einem bereits netzwerktauglichen Umfeld verbinden.



## WICHTIGE STANDORTMERKMALE

- Nähe zu den wichtigsten Kabeln in Frankfurt und Deutschland für den sofortigen Zugang zu den größten Datenströmen
- Eine S-Bahn-Station ist zu Fuß in 15 Minuten erreichbar
- Der internationale Flughafen Frankfurt ist 15 Autominuten entfernt
- Geringe Latenzzeiten
- Viele Connectivity-Möglichkeiten, um sich mit dem Rechenzentrum Frankfurt Süd zu verbinden, in dem viele bekannte Carrier und Cloud Provider sowie der Internetknoten DE-CIX präsent sind



# IHR ZUKUNFTSSICHERES, FLEXIBLES RECHENZENTRUM

Global Switch Frankfurt Nord ist nach den modernsten Branchenstandards gebaut und erfüllt damit auch die höchsten Anforderungen des modernen Geschäftslebens. Jedes Detail wurde so entworfen, dass alle Services die Erwartungen der Kunden erfüllen oder übertreffen.

Vorteile für Kunden:

**Die hohe Dichte und die offene Gestaltung** des Rechenzentrums stellen sicher, dass Kundenlösungen schneller, kostengünstiger und effizienter betriebsbereit sind und Investitionen besser geschützt werden können.

**Eine hochmoderne Kühlinfrastruktur** reduziert den unabhängig bestätigten PUE-Wert (Power Usage Effectiveness) auf 1,2 - einer der niedrigsten Werte der Branche. Daraus ergeben sich für unsere Kunden geringere Gesamtkosten.

**Hochentwickelte Sicherheitssysteme** von der thermischen Perimetererkennung bis hin zu biometrischen Kontrollen mit geschultem Personal vor Ort minimieren das Risiko (24x7x365).

**Erstklassige Empfangs- und Besprechungsräume** sowie umfassende Gebäudeverwaltungssysteme sorgen für den reibungslosen und sicheren Betrieb.



OPTIMIERTE  
KÜHLUNG



HOCHSICHER



NACHHALTIGE  
LÖSUNGEN







# HOHE FLEXIBILITÄT ALS STANDARD

Die hochmodernen technischen Räume und Flächen lassen sich an individuelle Kundenbedürfnisse anpassen.

## SCHLÜSSELMERKMALE

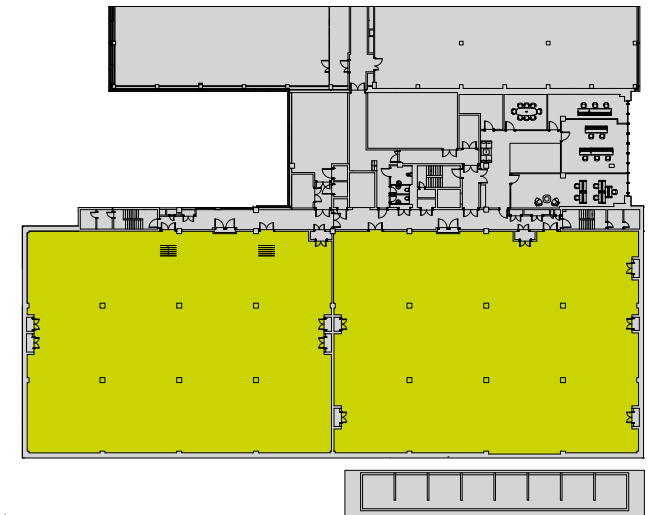
- 11.862 m<sup>2</sup> Infrastruktur der internationalen Spitzenklasse
- 14 MVA Stromversorgung
- Hohe Dichte als Standard mit der Flexibilität, einem breiten Anforderungsspektrum zu entsprechen
- Hocheffiziente Strom- und Kühlverteilung
- CBRE Romonet hat das Rechenzentrum auf seine Leistungsfähigkeit hin überprüft und bestätigt, dass es bei Vollast einen Jahres-PUE-Wert von 1,11 erreichen kann
- Die BREEAM "Very Good" Zertifizierung ist angestrebt
- Carrier-neutral mit Zugang zu zahlreichen internationalen Tier 1 und Tier 2 Carrier-Netzwerken
- Dedizierte Sicherheitsinfrastruktursysteme
- Risikoarme Betriebsumgebung
- Kostengünstige Lösungen

## Frankfurt Nord level 2

### Kundenbereich

2.000 W/m<sup>2</sup> als Standard, höhere Energiedichtelösungen vollständig unterstützt, Suites von bis zu 1.000 m<sup>2</sup> Größe

■ Kundenflächen und Energieinfrastruktur



# EIN NETZWERKDICHTER HUB

Global Switch Frankfurt Nord kann durch seine Carrier-Neutralität diverse umfassende Auswahlmöglichkeiten an Peering-Knotenpunkten und Carrier-Netzwerken bereitstellen. Kunden erhalten so direkten Zugang zu einer Vielzahl von Carriern für Verbindungen mit geringen Latenzzeiten.

Global Switch Frankfurt Süd ist als wichtiger Connectivity- und Cloud- Knotenpunkt fest etabliert. Mit Frankfurt Nord bietet der Rechenzentrums-campus einigen der weltweit führenden Unternehmen Zugang zum DE-CIX, dem größten Internetknoten der Welt, gemessen am Datendurchsatz. DE-CIX betreibt zudem verschiedene Internetknoten in Europa, im Mittleren Osten, Indien und in Nordamerika.

Die Global Switch Rechenzentren befinden sich an wichtigen Connectivity-Knotenpunkten in Europa und in der Region Asien-Pazifik in unmittelbarer Nähe zu internationalen Glasfaserstrecken. Der Zugang zu vielen ISPs sowie Tier 1 und Tier 2 Carriern ist für die Kontinuität des Geschäfts und den Ausbau der Netzwerkreichweite unverzichtbar.

Direkte Verbindungen zu einer umfassenden Auswahl an Service Providern verleihen Kunden zudem die notwendige Flexibilität,

ihr Netzwerk zu diversifizieren und ihre Rechenzentren anzubinden, wenn sich die Geschäftsanforderungen weiterentwickeln.

Verbinden Sie sich über das vielfältige und wachsende Ökosystem von Frankfurt Nord mit Europa und dem Rest der Welt.

## WESENTLICHE VORTEILE

- Der Campus Glasfaserring verbindet Frankfurt Nord mit Frankfurt Süd
- Netzwerkdicke mit Zugang zu vielen weltweit und regional tätigen Carriern und Internet Service Providern
- Zugang zu verschiedenen Cloud-Diensten
- Zwei dedizierte Meet-Me-Räume
- Standort ermöglicht Connectivity mit geringen Latenzzeiten
- Diverse Kabelstrecken und -pfade
- DE-CIX präsent



### CARRIER-NEUTRAL

Unsere Carrier-neutrale Haltung ermöglicht eine breitere Auswahl in einem intensiven Wettbewerbsumfeld.



### MULTIPLE PEERING

Die Präsenz von DE-CIX und zahlreichen Tier 1 und Tier 2 Carrier Netzwerken ermöglichen direkte Verbindungsmöglichkeiten und sorgen für die Kontinuität des Geschäfts.



### NETZWERK-DICHTE

Strategisch gelegen in der Nähe des Stadtzentrums von Frankfurt und der wichtigsten Kabel in Deutschland für den sofortigen Zugang zu den größten Datenströmen.



### GERINGE LATENZZEITEN

Der Standort ermöglicht Verbindungen mit geringen Latenzzeiten zum Frankfurter Geschäftszentrum.





## FLEXIBEL SKALIERBARE FLÄCHEN

Da wir die Anforderungen unserer Kunden verstehen, können wir unser Know-how, unsere Flexibilität und unsere Skalierbarkeit einsetzen, um jeder Herausforderung gerecht zu werden.

Unser Ziel ist es, eine auf Ihre Bedürfnisse zugeschnittene Rechenzentrums Umgebung in Spitzenqualität bereitzustellen. Aus langjähriger Erfahrung heraus haben wir vielfältige Lösungen entwickelt, darunter einige der fortschrittlichsten High-Density-Lösungen der Branche.

### BETRIEB AUF MODERNSTEM STAND

Unsere internationalen Teams teilen ihr Wissen miteinander, damit Global Switch seine Position an der Spitze beim Betrieb von Rechenzentren weltweit weiter festigt.

Global Switch hat sich den Ruf erworben, Rechenzentren zu betreiben, die hinsichtlich Größe, Connectivity und Ausfallsicherheit neue Maßstäbe setzen. Unsere Expertise beim Bereitstellen belastbarer und skalierbarer Lösungen für Flächen, Energieversorgung und Kühlung, ist einer der entscheidenden Gründe, weshalb sich viele führende Unternehmen für eine Zusammenarbeit mit Global Switch als Anbieter von Rechenzentren in Europa und in der Region Asien-Pazifik entscheiden.

Wir bieten ein zentral gesteuertes, branchenführendes Programm für kritische Umgebungen in allen unseren globalen Rechenzentren mit engagierten Teams an jedem Standort. Diese Teams treiben gemeinsame Best Practice Standards, Systeme, Abläufe und Verfahrensweisen voran.

Unser kompromissloser Ansatz für die Infrastruktur gibt Ihnen rund um die Uhr (24x7x365) Sicherheit und Zuversicht.



### UNSERE FRANKFURT NORD RECHENZENTRUMSLÖSUNGEN BEIHALTEN:



#### PRIVATE SUITES

Diese eigenständigen Bereiche, zu denen 24x7x365 Netzwerk-Betriebseinrichtungen gehören können, sind nach den maßgeschneiderten Spezifikationen und Layout-Vorgaben unserer Kunden entworfen und gebaut



#### CAGES

Unsere Cages sind sichere, flexible, private Bereiche und bieten alle Vorteile der hohen Belastbarkeit eines Großrechenzentrums für den mittleren IT-Flächen- und Energiebedarf. Kunden können das von ihnen benötigte Design und Layout festlegen.



#### MEET-ME-RÄUME

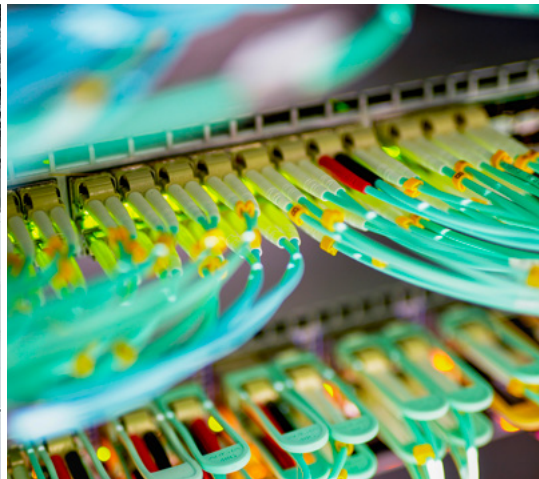
Unsere vielfältig gerouteten Meet-Me-Räume bieten unseren Telekommunikationsunternehmen, ISPs und Netzwerk Providern einen hochsicheren Bereich für die Einrichtung von PoPs. Zudem finden unsere Kunden hier ein reiches Angebot an vollständig belastbaren Connectivity-Lösungen.



#### ZUSÄTZLICHE DIENSTE

Unser Angebot an zusätzlichen Diensten erstreckt sich von maßgeschneiderten privaten Büros und Besprechungsräumen über Remote Hands, technische Reinigungsarbeiten, Kabelmanagement bis hin zur sicheren Einlagerung.





## TECHNISCHE SPEZIFIKATION

### Standort

- Das Rechenzentrum ist 5,5 km vom Bankenviertel und Stadtzentrum entfernt
- Die nächste U-Bahnstation ist zu Fuß in 15 Minuten erreichbar
- Der internationale Flughafen Frankfurt ist mit dem Auto in 15 Minuten erreichbar

### Gebäudeübersicht

- Global Switch ist Eigentümer
- Zweckgebundene Bauweise
- Betriebsleistung übertrifft den Tier III Standard
- 11.862 m<sup>2</sup> Bruttofläche
- IT-Flächen auf drei Etagen
- Flexible IT-Bereiche für maßgeschneiderte Umgebungen nach Bedarf
- Wichtigste Gebäudemerkmale
- Stahlbetonrahmen mit metallverblendeter Fassadenverkleidung
- 5,5m Rohdeckenhöhe
- 1.000 mm Doppelbodenhöhe
- Lichte Höhe vom Doppelboden: 3,8 m bis zur Unterseite des niedrigsten Unterzugs
- Bodenbelastung 15kN/m<sup>2</sup>
- 1 Lastenaufzug (4 Tonnen), 1 Personenaufzug

### Stromversorgung

- 10kV Netzstrom mit N+N Redundanz
- Gesamtstromkapazität von 14 MVA Netzleistung (aktuell)

- Stromversorgung für IT-Fläche durch eine statische USV-Versorgung mit N+1 Redundanz
- Nicht-kritische Systeme sind durch ein Standby-Generatorsystem mit N+1 Redundanz abgesichert
- Vollständig redundante Stromversorgung der technischen Bereiche
- Treibstofflager auf dem Gelände für 24 Betriebsstunden bei voller Kapazität, Treibstofflieferung 24x7x365
- 2.000 W/m<sup>2</sup> Stromleistung standardmäßig; Lösungen mit höherer Leistungsdichte werden voll unterstützt

### Kühlung

- 19MW installierte Kühlleistung
- Mindestens N+2 Ausfallsicherheit aller Systeme
- Umluft-Kühlsysteme (CRAH) regulieren Temperatur und Luftfeuchtigkeit auf den technischen Bereichen nach Standard ASHRAE TC9.9
- Umfassendes Rohrleitungssystem für die Kühlwasserverteilung im gesamten Rechenzentrum
- Kaltwasser-Kühlanlage mit freier Kühlung
- Direkte Rackkühlung möglich

### Sicherheit

- Sicherheitsleitzentrale 24x7x365 besetzt
- 24x7x365 Kontrollgänge des Sicherheitspersonals
- Ständige Videoüberwachung aller Außen- und Innenbereiche

- Aufbewahrung der Videoaufzeichnungen für 31 Tage
- Umfassende Einbruchmeld- und Alarmsysteme in allen Bereichen
- Perimetrische Einbruchmeldesysteme (PIDs)
- Strenge Zugangskontrollverfahren nach ISO 27001
- Zugangskontrolle mit berührungslosen Ausweiskartenlesern und biometrischen Systemen
- Zutritt zum Rechenzentrum via Drehschleuse
- Abgesicherte Anlieferungs- und Verladeflächen, 24x7x365 verfügbar

### Konnektivität

- Carrier-neutral
- Hohe Netzdichte zu zahlreichen weltweiten und regionalen Anbietern und Internet Service Providern, die Dark Fibre, Wavelength, Ethernet, MPLS, VPLS, IP Transit, Peering, CDN, Storage, Virtualised Services (SDN), Voice und Mobile Services anbieten
- Zugang zu vielen Cloud-Diensten durch führende öffentliche, private und Hybrid-Cloud-Lösungsanbieter
- 2 dedizierte Meet-Me-Räume
- 2 redundante Kabel-Zuführungspunkte am Gebäude
- Mehrere Kabletrassen und -pfade im Gebäude
- Campus-Glasfaserring für Verbindungen zwischen Frankfurt Nord und Frankfurt Süd
- Dachflächen für Satelliten- und Antennenanlagen
- DE-CIX Präsenz

### Branderkennung und -unterdrückung

- Vollständig steuerbares Brandmeldesystem in allen Bereichen
- Frühwarnsystem (Luftansaugung), 24x7x365 überwacht
- Inergen-Gaslöschsystem in allen technischen Bereichen

### Management der kritischen Infrastrukturen

- Erfahrenes Facility Management Team (24x7x365)
- Thermische Umgebungsbedingungen 24x7x365 überwacht
- Alle Gebäudemanagementsysteme 24x7x365 überwacht
- Umfassende Energiemess-Systeme
- International anerkanntes Critical Environments Programme

### Zusätzliche Dienste

- Cross connects
- Kundenspezifische Berichte
- Lieferung und Lagerung
- Design und Bau
- Fit-out
- Einrichtungen vor Ort
- Remote Hands
- Technische Reinigung
- Abfallentsorgung



Global Switch ist wegweisend für die Rechenzentrumsbranche und die erste Wahl, wenn es um Belastbarkeit, Innovation, Skalierbarkeit und Anpassungsfähigkeit geht.

Wir freuen uns darauf, Sie in unserem Rechenzentrum der Spitzenklasse Frankfurt Nord zu begrüßen und Ihr lokaler und weltweiter Partner für Rechenzentren zu werden.

**Global Switch Frankfurt Nord**

Eschborner Landstraße 110, 60489  
Frankfurt am Main, Germany  
+49 69 74 22 70  
salesfrankfurt@globalswitch.com

Die in dieser Broschüre bereitgestellten Informationen dienen nur zu Veranschaulichungszwecken und sind nicht Teil eines Angebots oder einer Vertragsofferte. Diese Broschüre wurde ohne Kenntnis Ihrer Bedürfnisse oder Anforderungen erstellt, und für die Richtigkeit und Vollständigkeit der darin enthaltenen Informationen wird keine Gewähr übernommen. Global Switch Limited und ihre Landesgesellschaften übernehmen keine Haftung für die Inhalte dieser Broschüre.  
© Global Switch 2023





## KONTAKTE

### Geschäftsstellen

+44 20 7802 5150

info@globalswitch.com

## RECHENZENTREN

### EUROPA

#### **Global Switch Amsterdam**

+31 20 6666 300

salesamsterdam@globalswitch.com

#### **Global Switch Frankfurt**

+49 69 74 22 70

salesfrankfurt@globalswitch.com

#### **Global Switch London**

+44 20 7473 9000

saleslondon@globalswitch.com

#### **Global Switch Madrid**

+34 91 312 06 00

salesmadrid@globalswitch.com

#### **Global Switch Paris**

+33 1 55 90 04 60

salesparis@globalswitch.com

### ASIEN-PAZIFIK

#### **Global Switch Hong Kong**

+852 3955 1000

saleshongkong@globalswitch.com

#### **Global Switch Singapur**

+65 6958 1800

salessingapore@globalswitch.com

#### **Global Switch Sydney**

+61 2 9566 7000

salessydney@globalswitch.com

\* konsolidierte Konzerneinheit